

# Riesgos de seguridad en el Tapón del Darién y asistencia necesitada por personas refugiadas y migrantes

Esta infografía presenta los datos 4Mi acerca de los peligros y abusos reportados por la población en movilidad en el Tapón del Darién, así como la asistencia requerida por los encuestados en Costa Rica. Este documento busca contribuir a la construcción de una base sólida de evidencias para orientar las respuestas específicas en el terreno, así como a los esfuerzos de incidencia relacionados con la situación de las personas refugiadas y migrantes en la región.

## METODOLOGÍA

### SITIOS DE RECOLECCIÓN DE DATOS:

Paso Canoas, Ciudad Neily y Río Claro (Frontera entre Costa Rica-Panamá); San Carlos (Centro de Costa Rica); Los Chiles (Frontera Costa Rica-Nicaragua)

### RECOLECCIÓN DE DATOS:

4 de Julio - 4 de Septiembre 2022

### METODOLOGÍA:

Entrevistas presenciales

### TAMAÑO DE LA MUESTRA:

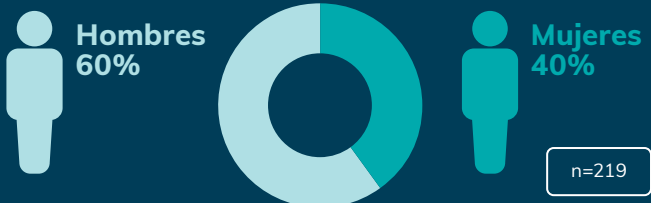
219 personas entrevistadas

## Contexto

- El Tapón del Darién es una región peligrosa entre Colombia y Panamá, controlada por grupos criminales. Las personas en tránsito por esta zona se enfrentan a riesgos de muerte, violencia, secuestro y extorsión, entre otros.
- Los movimientos mixtos a través del Darién están en aumento: 29.527 personas ingresaron a Panamá por el Tapón del Darién de mayo a junio 2022 y 53.637 entre julio y agosto 2022 (+81%). Entre enero y agosto de 2022, un total de 102.067 personas entraron a Panamá por el Tapón del Darién. El 67% eran personas venezolanas.<sup>1</sup>
- En la región del Darién, el Gobierno de Panamá está recibiendo actualmente a refugiados y migrantes en la Estación de Recepción Migratoria (ERM) de San Vicente y rehabilitó temporalmente la ERM de Lajas Blancas en Julio.
- Panamá experimentó fuertes protestas sociales durante el mes de julio, así como prolongados bloqueos de las principales carreteras, lo que afectó el tránsito de los refugiados y migrantes en la región.<sup>2</sup> Actores locales reportaron la presencia en Julio de más de 3,300 personas en Canaan Membrillo (con una capacidad de recepción de 100 personas).<sup>3</sup>
- En Costa Rica, los actores locales alertan sobre el creciente número de refugiados y migrantes varados en el país y para algunos, en situación de calle.<sup>4</sup>

## Perfil de los encuestados

### Distribución por sexo de los encuestados



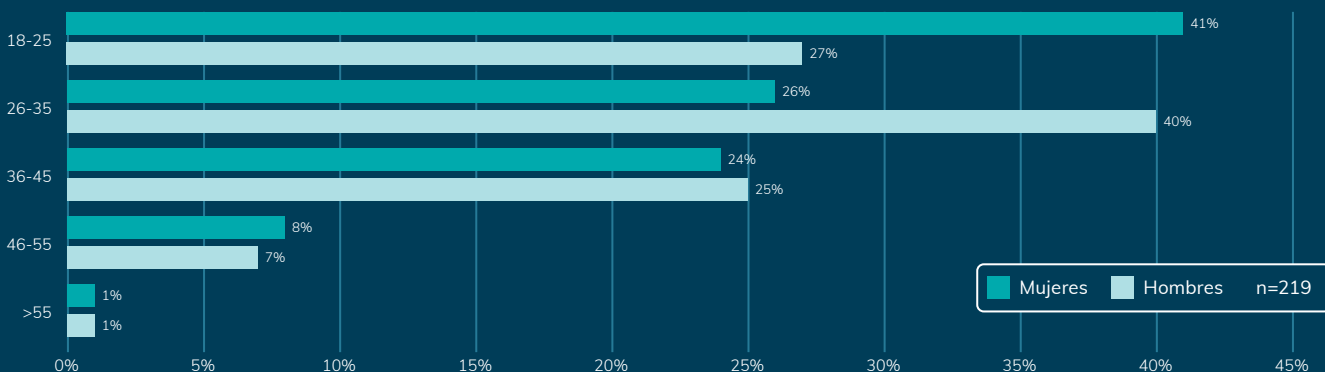
El **33%** de las personas encuestadas viajaban con niños, niñas o adolescentes a su cargo al momento de la entrevista

### Perfiles

- El **32%** de las personas encuestadas tiene entre **36 a 55 años**. Esa proporción era de **17%** en el período anterior de recolección de datos (mayo/junio 2022).
- La proporción de encuestados que mencionaron **México como destino aumentó (8%)**, en comparación con el período anterior de recolección de datos (1,5% en mayo/junio de 2022).

Nota: El muestreo 4Mi es por conveniencia. Por lo tanto, los datos presentados en esta infografía no pueden considerarse representativos de las dinámicas de migración mixta a través del Tapón del Darién.

### Distribución por edad de los encuestados

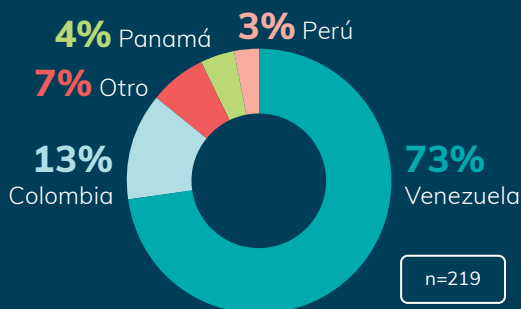


1 Servicio Nacional de Migración de Panamá (2022). [Base de datos abierta](#)  
2 R4V (2022). [Alerta de situación: Refugiados y migrantes en tránsito en Necoclí](#)

3 R4V (2022). [Risk of 'bottleneck' of refugees and migrants in transit in Necoclí \(Antioquia\)](#)  
4 El Nacional (2022). [El drama en una localidad de Costa Rica por una abrupta llegada de migrantes venezolanos](#)

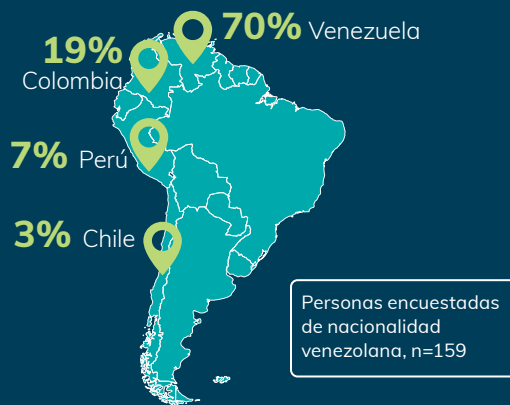
## Perfil de los encuestados

### Nacionalidad



Las proporciones presentadas de las personas encuestadas por nacionalidades se aproximan a la composición de las entradas registradas en Panamá desde el Tapón del Darién en Julio/Agosto.<sup>5</sup>

### Desde donde comenzó el viaje de los Venezolanos



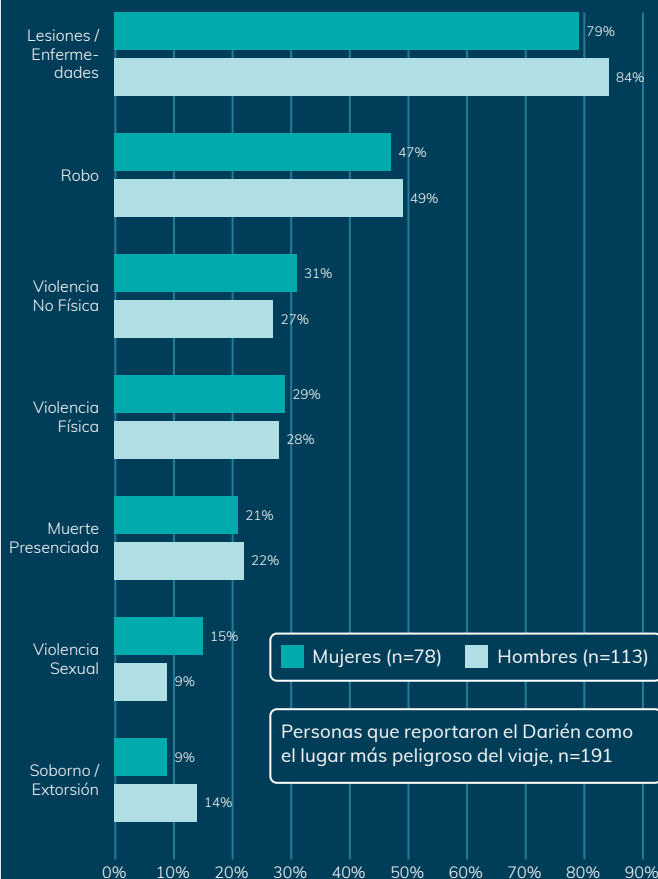
### País de destino previsto



## Lugar más peligroso en la ruta



## Peligros y abusos experimentados en el viaje por el Darién, por sexo



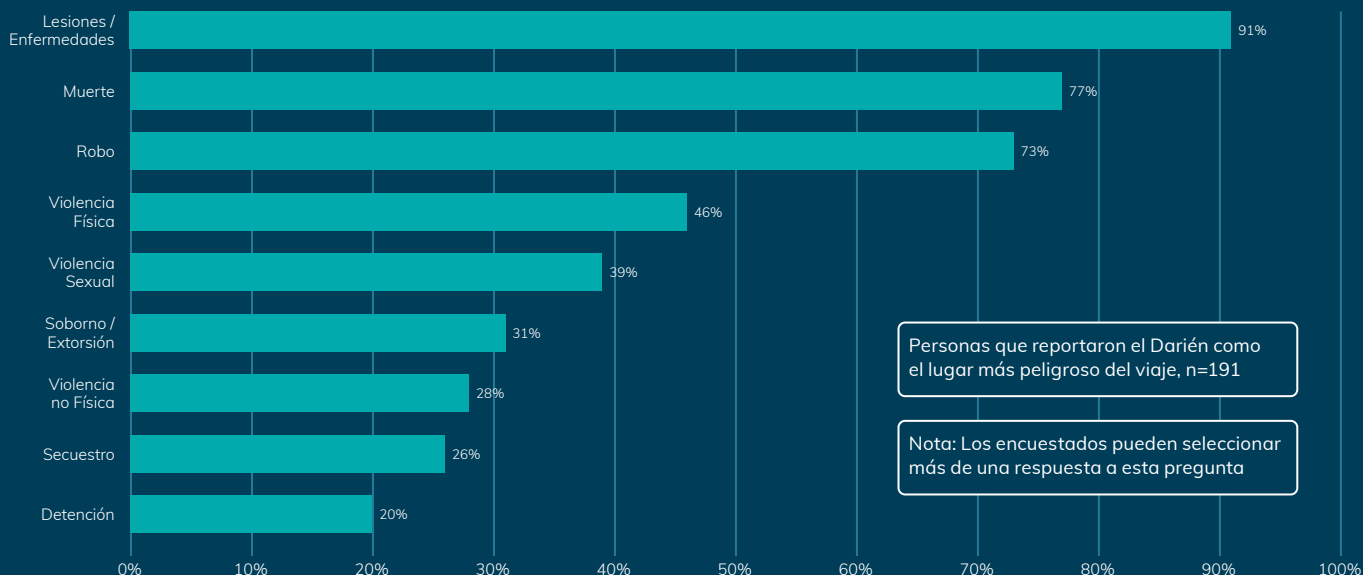
Nota: Los encuestados pueden seleccionar más de una respuesta a esta pregunta

## Abusos y peligros experimentados en el Darién

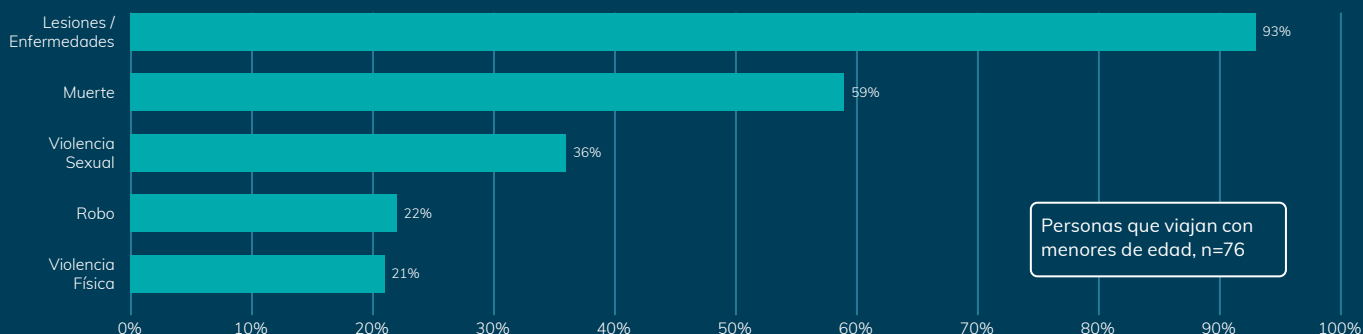
- El comienzo de la **temporada de lluvias en agosto** hizo que el viaje a través del Tapón del Darién fuera más largo y peligroso.
- El **15% de las mujeres entrevistadas declaró haber sufrido de violencia sexual** en el Tapón del Darién. Esta proporción es menor que en la última muestra encuestada en mayo/junio (25%).
- Sin embargo, el número total de víctimas podría ser mayor en los últimos dos meses de recolección de datos (Julio/Agosto): **El número de personas que cruzan el Tapón del Darién, y por tanto expuestas a la violencia sexual, está aumentando.**

<sup>5</sup> Servicio Nacional de Migración de Panamá (2022). [Base de datos abierta](#)

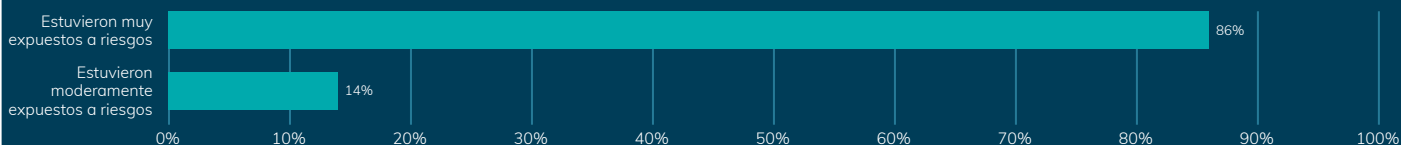
## Principales riesgos reportados por los encuestados en el Tapón del Darién



## ¿Cuáles son los riesgos para los niños y niñas viajando por el Tapón del Darién?



## ¿En qué medida los niños y las niñas estuvieron expuestos a estos riesgos?



Actores en la región del Darién reportaron un incremento de menores de edad viajando en solitario o en compañía de personas no familiares.<sup>6</sup>

Personas que viajan con menores de edad y mencionaron un riesgo, n=73

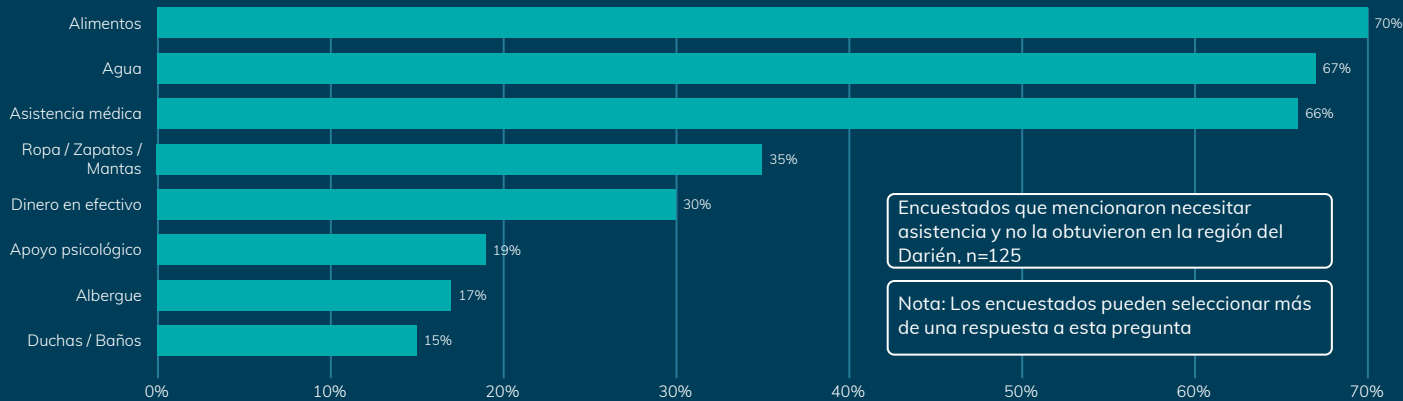
## Perpetradores de abusos reportados en el Tapón del Darién



Los encuestados mencionaron tener **dificultad para diferenciar** entre los grupos armados y los delincuentes armados e incluso a la comunidad local.

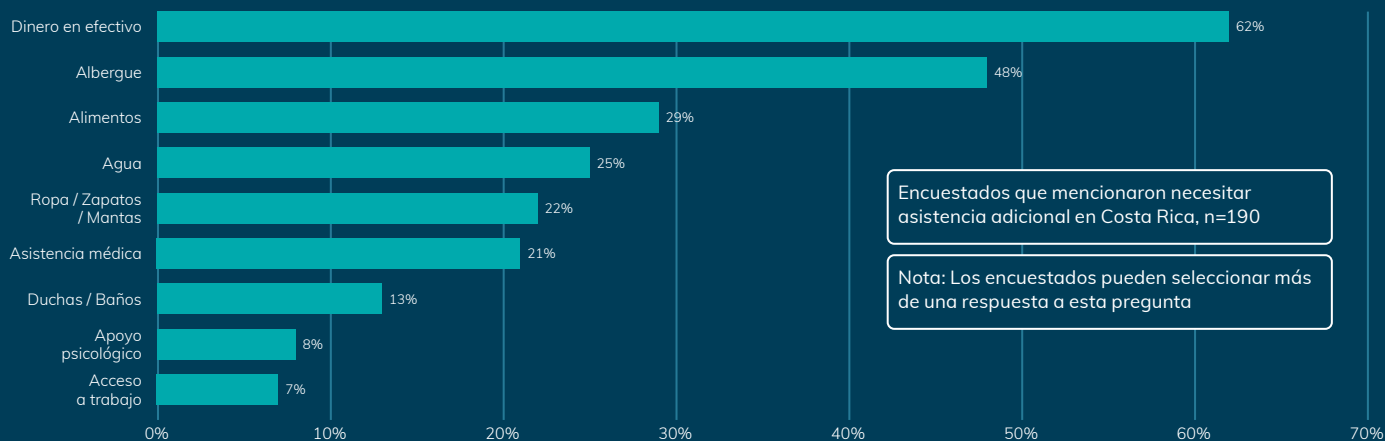
6. UNICEF (2022). [Este año se ha duplicado la cantidad de niños, niñas y adolescentes que migran a través del Tapón del Darién en Panamá](#)

## Asistencia necesitada en la región del Darién en Panamá



- 57% de los refugiados y migrantes encuestados reportaron la región del Darién en Panamá como el lugar donde más necesitaban asistencia y no la recibieron.
- Los refugiados y migrantes reciben asistencia humanitaria en las ERM. Sin embargo, según los encuestados 4Mi y actores locales, el aumento consecuente de las personas en tránsito por el Darién ha incrementado las necesidades humanitarias en la región.<sup>7</sup>
- **La alimentación y el agua fueron las necesidades insatisfechas reportadas con mayor frecuencia en la región del Darién en Panamá.** Las personas en movimiento informaron haber iniciado el viaje por el Darién sin alimentos ni agua suficiente para cubrir la duración del viaje.
- **El 66% de los encuestados mencionó la asistencia médica.** La mayoría de las personas encuestadas llegaron a las ERM en Panamá con lesiones en las piernas y los pies, y con otras afecciones asociadas a las condiciones del viaje a través del Darién.

## Asistencia necesitada en Costa Rica



- **El 87% de las personas encuestadas reportaron requerir asistencia adicional en Costa Rica.**
- Dinero en efectivo, albergue o refugio y, alimentos fueron las necesidades más mencionadas. Actores locales en Costa Rica reportan un **número creciente de refugiados y migrantes varados en el país, sin dinero para continuar su viaje.**<sup>8</sup>

7. Unicef (2022). [Panamá CO: Situation Report No 2](#)

8. El Diario (2022). [Migrantes venezolanos se aglomeran en aceras y terrenos de una localidad en Costa Rica.](#)



Financiado por  
la Unión Europea  
Ayuda Humanitaria

## Recolección de datos 4Mi

4Mi es el sistema principal de recolección de datos primarios del Centro de Migración Mixta (MMC) un enfoque innovador que ayuda a llenar las brechas de conocimiento e informar políticas y respuestas sobre los movimientos migratorios mixtos y los riesgos de protección para las personas refugiadas y migrantes en situación de migración. Los encuestadores de 4Mi están recopilando datos a través de entrevistas directas con personas refugiadas y migrantes en África occidental, África oriental, África del norte, Asia, América Latina y Europa. Tenga en cuenta que el enfoque de muestreo implica que los hallazgos derivados de la muestra encuestada proporcionan información detallada, pero las cifras no se pueden utilizar para hacer inferencias sobre la población total. Para una mayor consulta sobre el análisis de 4Mi y los detalles de la metodología, visite la página: [www.mixedmigration.org/4mi](http://www.mixedmigration.org/4mi)



@Mixed\_Migration



@DRC\_LAC



@ConsejoDanesDRC



info@mixedmigration.org